



Министерство труда и социальной защиты Российской Федерации
Федеральное казенное профессиональное образовательное учреждение
«Михайловский экономический колледж-интернат»
Министерства труда и социальной защиты Российской Федерации
(ФКПОУ «МЭКИ» Минтруда России)

391711, Рязанская область, г. Михайлов, ул. Новая, д.6
ОГРН 1026200600810, ИНН/КПП 6208004799/620801001. ОКПО 03160810
Тел/факс: приемная (49130) 2-15-62, учебная часть (49130) 2-18-90,
бухгалтерия (49130) 2-16-78, общий (49130) 2-14-71,
e-mail: – для общих вопросов mbox@meki62.ru, приёмная комиссия priem@meki62.ru
официальный сайт : www.meki62.ru

РУКОВОДИТЕЛЯМ
СОЦИАЛЬНОЙ ЗАЩИТЫ
НАСЕЛЕНИЯ

Михайловский экономический колледж-интернат убедительно просит Вас провести работу с подведомственными учреждениями и организациями для ориентирования **детей-инвалидов, инвалидов I, II и III групп, обслуживающих себя, а также лиц с ОВЗ**, на учебу в нашем колледже-интернате для инвалидов.

ФКПОУ «МЭКИ» Минтруда России – государственное образовательное учреждение. В нашем федеральном колледже созданы все условия для обучения инвалидов всех групп заболеваний, особенно для инвалидов с ПОДА: безбарьерная среда (пандусы, лифты, отсутствие порогов), бассейн, спортивный комплекс (спортивный и тренажерные залы, теннисный корт, футбольное поле с искусственным газоном), комфортабельное общежитие, современная столовая, оборудованные учебные кабинеты.

Мы занимаемся обучением инвалидов уже более 50 лет. В настоящий момент в колледже обучаются ребята из 49 регионов России.

Мы не только обучаем, но и всесторонне развиваем наших студентов. Обучающиеся колледжа являются неоднократными призерами Национального чемпионата профессионального мастерства среди людей с инвалидностью «АБИЛИМПИКС». Выпускница колледжа Коновалова Светлана и студент колледжа Проньков Александр стали победителями XI Паралимпийских зимних игр «СОЧИ 2014».

Мы рады оказывать содействие и в трудоустройстве, и дальнейшем образовании наших выпускников: колледж сотрудничает с Елатомским приборным заводом, Московским государственным гуманитарно-экономическим университетом и другими образовательными учреждениями и предприятиями.

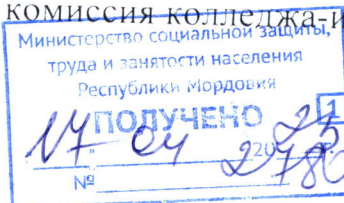
Будем рады плодотворному сотрудничеству с Вашей организацией!

Перспектив о наборе на учебу в 2023 году и рекламный плакат прилагаются.

Подробная информация на сайте колледжа: <http://meki62.ru/>

04.04.2023

С уважением, приемная комиссия колледжа-интерната



Министерство труда и социальной защиты РФ



Федеральное казённое профессиональное образовательное учреждение Михайловский экономический колледж-интернат (ФКПОУ "МЭКИ" Минтруда России)

Обучение детей-инвалидов, инвалидов I, II, III групп, лиц с ОВЗ
на бюджетной (бесплатной) основе.

Обучение всех желающих на договорной (платной) основе.

Колледж осуществляет очное обучение по специальностям:

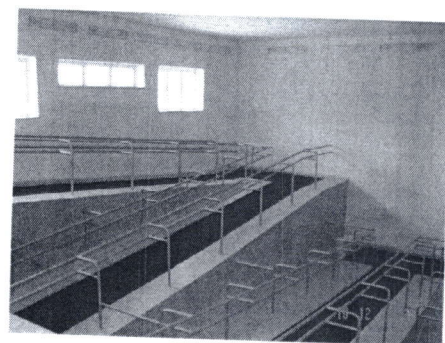
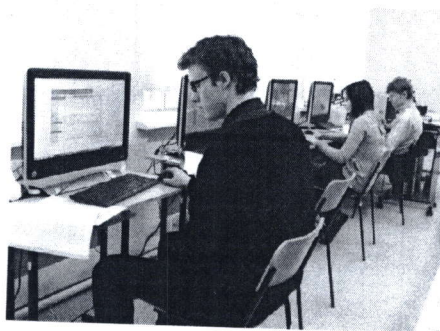
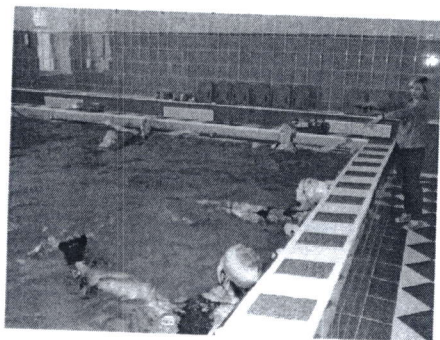
- 38.02.01 "Экономика и бухгалтерский учёт", срок обучения на базе 9 классов 3 года 10 месяцев;
- 43.02.16 "Туризм и гостеприимство", срок обучения на базе 9 классов 2 года 10 месяцев;
- 09.02.07 "Информационные системы и программирование", срок обучения на базе 9 классов 3 года 10 месяцев.

Зачисление в колледж на обучение осуществляется на общедоступной основе в соответствии с п.4 статьи 111 Федерального закона "Об образовании в Российской Федерации".
Приём документов до 15 августа.

В колледже создана безбарьерная среда для обучения и проживания инвалидов всех видов заболеваний, в том числе инвалидов-«колясочников».

В колледже ведется работа по определению (выбору) профессии (ОВП).

Здесь вам предоставляется возможность досрочно быть рекомендованным к зачислению в колледж.
Сроки работы ОВП: январь, март, июнь. Уточнение дат - в приемной комиссии.



Принятые в колледж на бюджетной основе обеспечиваются бесплатными образовательными услугами проживанием в общежитии, питанием, медицинским обслуживанием.

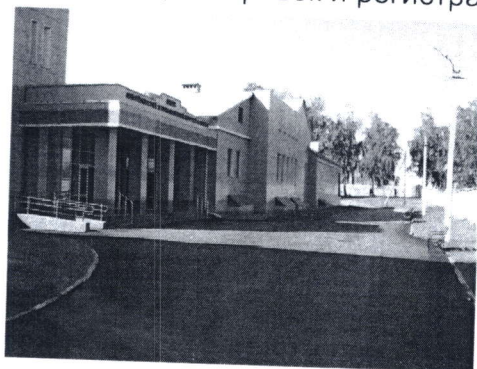
МЭКИ расположен рядом с ж.д. станцией «Михайлов». В колледж можно проехать без пересадки из Москвы (с Павелецкого вокзала); автобусом – из Рязани, Тулы, Новомосковска, Орла, Москвы со ст. метро «Красногвардейская».

Более подробную информацию о колледже вы можете найти на сайте: <http://www.meki62.ru> и на публичной странице ВКонтакте <http://vk.com/public54803680>

Адрес колледжа: 391711, Рязанская область, г. Михайлов, ул. Новая, д. 6

Электронная почта: mbox@meki62.ru – для общих вопросов
priem@meki62.ru – приёмная комиссия

Телефон для справок и регистрации на ОВП: (49130) 2-18-90





Министерство труда и социальной защиты Российской Федерации
Федеральное казенное профессиональное образовательное учреждение
«Михайловский экономический колледж-интернат»
объявляет набор студентов на 2023– 2024 учебный год
ИЗ ЧИСЛА ДЕТЕЙ-ИНВАЛИДОВ И ИНВАЛИДОВ I, II И III ГРУПП, ОБСЛУЖИВАЮЩИХ
СЕБЯ, А ТАКЖЕ ЛИЦ С ОВЗ

Обучение, проживание и питание бесплатное
Также принимаются все желающие на платной основе (с полным возмещением затрат)

Специальности:

- 38.02.01 «Экономика и бухгалтерский учет (по отраслям)» квалификация – бухгалтер, специалист по налогообложению. Срок обучения на базе 9 классов – 3 г. 10 мес.
- 09.02.07 «Информационные системы и программирование», квалификация – техник-программист; Срок обучения на базе 9 классов – 3 г. 10 мес.
- 43.02.16 «Туризм и гостеприимство», квалификация – специалист по туризму и гостеприимству. Срок обучения на базе 9 классов – 2 г. 10 мес.

Приём в колледж на обучение осуществляется на общедоступной основе в соответствии с п.4 статьи 111 Федерального закона "Об образовании в Российской Федерации". (без экзаменов)

В КОЛЛЕДЖЕ СОЗДАНА БЕЗБАРЬЕРНАЯ СРЕДА ПО ОБУЧЕНИЮ И ПРОЖИВАНИЮ ИНВАЛИДОВ ВСЕХ ВИДОВ ЗАБОЛЕВАНИЙ, В ТОМ ЧИСЛЕ ИНВАЛИДОВ-«КОЛЯСОЧНИКОВ».

Уважаемые абитуриенты 2023!

Вам необходимо сформировать пакет документов согласно списку и выслать их в наш адрес Почтой России (ценным письмом с уведомлением и описью вложений).

Перечень необходимых документов:

- заявление «Прием на обучение в ФКПОУ «МЭКИ» Минтруда России»
- оригинал или ксерокопия документов, удостоверяющих личность, гражданство;
- оригинал или ксерокопия документа об образовании (аттестат об основном общем образовании);
- 4 фотографии размером 3x4 см;
- документ, подтверждающий инвалидность или ограниченные возможности здоровья: справка федерального государственного учреждения медико-социальной экспертизы (бюро МСЭ) с указанием группы инвалидности; для лиц с ограниченными возможностями здоровья – заключение психолого-медико-педагогической комиссии;
- индивидуальная программа реабилитации или абилитации, содержащая информацию о возможности обучаться, а по окончании обучения трудиться по избранной специальности».

Перечень рекомендуемых документов для эффективной работы с зачисленными студентами:

- медицинская справка (форма 086/У для поступающих), с заключением нарколога, психиатра (оригинал);
- флюорограмма органов грудной клетки;
- сертификат о профилактических прививках (копия);
- выписка из истории болезни (форма 027/У) с указанием основного и сопутствующих заболеваний с медицинскими рекомендациями (оригинал);
- страховой медицинский полис(копия);
- СНИЛС (копия);
- военный билет или приписное свидетельство – юношам (при наличии);
- Для инвалидов и лиц с ОВЗ из числа детей-сирот и детей, оставшихся без попечения родителей, дополнительно необходимо предоставить:
- документы, подтверждающие статус ребенка из числа сирот или оставшегося без попечения родителей (копии);
- документы, подтверждающие наличие жилья или очереди на предоставление жилья (копии).

В колледж можно проехать без пересадки из Москвы (с Павелецкого вокзала); автобусом – из Рязани, Тулы, Новомосковска, Москвы.

Более подробную информацию о колледже вы можете найти на сайте: <http://meki62.ru>

и на публичной странице колледжа <http://vk.com/public54803680>

Адрес колледжа: 391711, Рязанская область, г. Михайлов, ул. Новая – 6

Электронная почта: mbox@meki62.ru – для общих вопросов
priem@meki62.ru – приёмная комиссия

Телефоны:

- приемная комиссия - (49130) 2-18-90
- для общих вопросов - (49130) 2-15-62